

ประกาศผู้อำนวยการการเลือกตั้งประจำเทศบาลตำบลพลับพลาณารายณ์

อำเภอเมืองจันทบุรี จังหวัดจันทบุรี

เรื่อง กำหนดหน่วยเลือกตั้งและที่เลือกตั้ง

สมาชิกสภาเทศบาล/นายกเทศมนตรีตำบลพลับพลาณารายณ์

อาศัยอำนาจตามความในมาตรา 23 มาตรา 24 และมาตรา 25 แห่งพระราชบัญญัติการเลือกตั้งสมาชิกสภาท้องถิ่นหรือผู้บริหารท้องถิ่น พ.ศ. 2562 ข้อ 16 และข้อ 20 ของระเบียบคณะกรรมการการเลือกตั้งว่าด้วยการเลือกตั้งสมาชิกสภาท้องถิ่นหรือผู้บริหารท้องถิ่น พ.ศ. 2562 โดยความเห็นชอบของคณะกรรมการเลือกตั้งประจำเทศบาลตำบลพลับพลาณารายณ์จึงประกาศกำหนดหน่วยเลือกตั้งและ

ที่เลือกตั้งในเขตเลือกตั้งในการเลือกตั้งสมาชิกสภาเทศบาล/นายกเทศมนตรีตำบลพลับพลาณารายณ์ เขตเลือกตั้งที่ 2 เทศบาลตำบลพลับพลาณารายณ์ อำเภอเมืองจันทบุรี จังหวัดจันทบุรี ดังต่อไปนี้

1. หน่วยเลือกตั้งที่ 1 ได้แก่ ตำบลคลองนารายณ์ เทศบาลตำบลพลับพลาณารายณ์

หมู่ 1 ยกทั้งหมู่

หมู่ 2 ยกทั้งหมู่

หมู่ 3 ยกทั้งหมู่

บ้านเลขที่ 1 ถึงบ้านเลขที่ 51 หมู่ที่ 12

ที่เลือกตั้ง ได้แก่ โรงเรียนวัดเนินสูง

2. หน่วยเลือกตั้งที่ 2 ได้แก่ ตำบลคลองนารายณ์ เทศบาลตำบลพลับพลาณารายณ์

บ้านเลขที่ 51/1 ถึงบ้านเลขที่ 108 หมู่ที่ 12

ที่เลือกตั้ง ได้แก่ โรงอาหารโรงเรียนวัดเนินสูง

3. หน่วยเลือกตั้งที่ 3 ได้แก่ ตำบลคลองนารายณ์ เทศบาลตำบลพลับพลาณารายณ์

หมู่ 4 ยกทั้งหมู่

บ้านเลขที่ 1 ถึงบ้านเลขที่ 20/26 หมู่ที่ 11

ที่เลือกตั้ง ได้แก่ ทรงเรียนวัดทองทิว

4. หน่วยเลือกตั้งที่ 4 ได้แก่ ตำบลคลองนารายณ์ เทศบาลตำบลพลับพลานารายณ์

บ้านเลขที่ 21 ถึงบ้านเลขที่ 777 หมู่ที่ 11

ที่เลือกตั้ง ได้แก่ ศวลาการเบริญวัดทองทิว

5. หน่วยเลือกตั้งที่ 5 ได้แก่ ตำบลคลองนารายณ์ เทศบาลตำบลพลับพลานารายณ์

บ้านเลขที่ 1 ถึงบ้านเลขที่ 57/1 หมู่ที่ 13

ที่เลือกตั้ง ได้แก่ ทรงเรียนสอนขับริดจันทบุรี ต. ยานยนต์ (ด้านซ้าย)

6. หน่วยเลือกตั้งที่ 6 ได้แก่ ตำบลคลองนารายณ์ เทศบาลตำบลพลับพลานารายณ์

บ้านเลขที่ 58 ถึงบ้านเลขที่ 888 หมู่ที่ 13

ที่เลือกตั้ง ได้แก่ ทรงเรียนสอนขับริดจันทบุรี ต. ยานยนต์ (ด้านขวา)

7. หน่วยเลือกตั้งที่ 7 ได้แก่ ตำบลคลองนารายณ์ เทศบาลตำบลพลับพลานารายณ์

บ้านเลขที่ 1 ถึงบ้านเลขที่ 160 หมู่ที่ 14

ที่เลือกตั้ง ได้แก่ อาคารอเนกประสงค์เทศบาลตำบลพลับพลานารายณ์ด้านหน้า (ฝั่งซ้าย)

8. หน่วยเลือกตั้งที่ 8 ได้แก่ ตำบลคลองนารายณ์ เทศบาลตำบลพลับพลานารายณ์

บ้านเลขที่ 161 ถึงบ้านเลขที่ 415/18 หมู่ที่ 14

ที่เลือกตั้ง ได้แก่ อาคารอเนกประสงค์เทศบาลตำบลพลับพลานารายณ์ด้านหน้า (ฝั่งขวา)

9. หน่วยเลือกตั้งที่ 9 ได้แก่ ตำบลคลองนารายณ์ เทศบาลตำบลพลับพลานารายณ์

บ้านเลขที่ 415/19 ถึงบ้านเลขที่ 1000 หมู่ที่ 14

ที่เลือกตั้ง ได้แก่ อาคารอเนกประสงค์เทศบาลตำบลพลับพลานารายณ์ด้านใน (ฝั่งซ้าย)

10. หน่วยเลือกตั้งที่ 10 ได้แก่ ตำบลพลับพลา เทศบาลตำบลพลับพลานารายณ์

บ้านเลขที่ 25 ถึงบ้านเลขที่ 25/178 หมู่ที่ 11

บ้านเลขที่ 68/1 ถึงบ้านเลขที่ 68/14 หมู่ที่ 11

บ้านเลขที่ 69/5 หมู่ที่ 11

บ้านเลขที่ 69/36 ถึงบ้านเลขที่ 69/39 หมู่ที่ 11

บ้านเลขที่ 88/88 ถึงบ้านเลขที่ 88/89 หมู่ที่ 11

บ้านเลขที่ 188 ถึงบ้านเลขที่ 188/168 หมู่ที่ 11

ที่เลือกตั้ง ได้แก่ อาคารอเนกประสงค์เทศบาลตำบลพลับพลานารายณ์ด้านใน (ฝั่งขวา)

11. หน่วยเลือกตั้งที่ 11 ได้แก่ ตำบลพลับพลา เทศบาลตำบลพลับพลานารายณ์

หมู่ 8 ยกทั้งหมู่

หมู่ 10 ยกทั้งหมู่

บ้านเลขที่ 1/99 ถึงบ้านเลขที่ 1/113 หมู่ที่ 11

บ้านเลขที่ 12/6 ถึงบ้านเลขที่ 12/89 หมู่ที่ 11

บ้านเลขที่ 36 ถึงบ้านเลขที่ 37/3 หมู่ที่ 11

บ้านเลขที่ 39 ถึงบ้านเลขที่ 42 หมู่ที่ 11

บ้านเลขที่ 60 ถึงบ้านเลขที่ 60/29 หมู่ที่ 11

บ้านเลขที่ 61 ถึงบ้านเลขที่ 62/2 หมู่ที่ 11

บ้านเลขที่ 62/4 ถึงบ้านเลขที่ 62/10 หมู่ที่ 11

บ้านเลขที่ 63/1 ถึงบ้านเลขที่ 63/6 หมู่ที่ 11

บ้านเลขที่ 65/10 ถึงบ้านเลขที่ 65/57 หมู่ที่ 11

บ้านเลขที่ 70 ถึงบ้านเลขที่ 70/8 หมู่ที่ 11

บ้านเลขที่ 123 หมู่ที่ 11

ที่เลือกตั้ง ได้แก่ เติมน้ำหน้าศาลาหกเหลี่ยมหมู่บ้านเพชรดาวเรือง

ประกาศ ณ วันที่ 10 เดือน เมษายน พ.ศ. 2568

(ลงชื่อ)

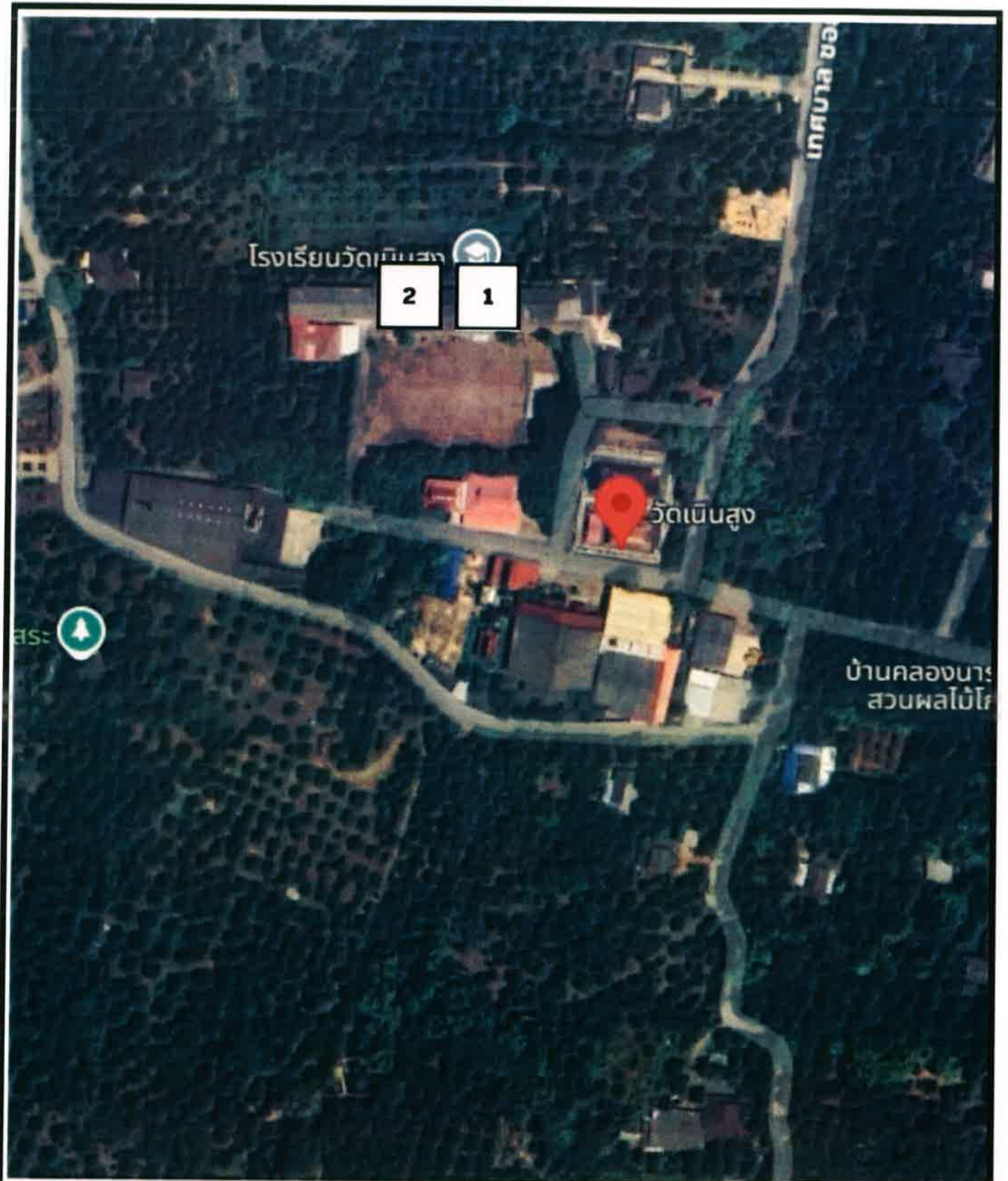


(นายสรารุต อินทะพันธ์)

ผู้อำนวยการการเลือกตั้งประจำเทศบาลตำบลพลับพลาจารย์

แผนที่สังเขปแสดงเขตของหน่วยเลือกตั้งสมาชิกสภาเทศบาล และนายกเทศมนตรี
วันเลือกตั้งวันอาทิตย์ที่ 11 พฤษภาคม 2568
เขตเลือกตั้งที่ 2

- หน่วยเลือกตั้งที่ 1 - โรงเรียนวัดเนินสูง
หน่วยเลือกตั้งที่ 2 - โรงอาหารโรงเรียนวัดเนินสูง



แผนที่สังเขปแสดงเขตของหน่วยเลือกตั้งสมาชิกสภาเทศบาล และนายกเทศมนตรี
วันเลือกตั้งวันอาทิตย์ที่ 11 พฤษภาคม 2568
เขตเลือกตั้งที่ 2

- หน่วยเลือกตั้งที่ 3 - โรงเรียนวัดทองทั่ว
หน่วยเลือกตั้งที่ 4 - ศาลาการเปรียญวัดทองทั่ว



แผนที่สังเขปแสดงเขตของหน่วยเลือกตั้งสมาชิกสภาเทศบาล และนายกเทศมนตรี
วันเลือกตั้งวันอาทิตย์ที่ 11 พฤษภาคม 2568
เขตเลือกตั้งที่ 2

- หน่วยเลือกตั้งที่ 5 - โรงเรียนสอนขับรถจันทบุรี ต.ยานยนต์ (ด้านซ้าย)
หน่วยเลือกตั้งที่ 6 - โรงเรียนสอนขับรถจันทบุรี ต.ยานยนต์ (ด้านขวา)



แผนที่สังเขปแสดงเขตของหน่วยเลือกตั้งสมาชิกสภาเทศบาล และนายกเทศมนตรี
วันเลือกตั้งวันอาทิตย์ที่ 11 พฤษภาคม 2568
เขตเลือกตั้งที่ 2

- หน่วยเลือกตั้งที่ 7 - อาคารอเนกประสงค์เทศบาลตำบลพลับพลานารายณ์ด้านหน้า (ฝั่งซ้าย)
- หน่วยเลือกตั้งที่ 8 - อาคารอเนกประสงค์เทศบาลตำบลพลับพลานารายณ์ด้านหน้า (ฝั่งขวา)
- หน่วยเลือกตั้งที่ 9 - อาคารอเนกประสงค์เทศบาลตำบลพลับพลานารายณ์ด้านใน (ฝั่งซ้าย)
- หน่วยเลือกตั้งที่ 10 - อาคารอเนกประสงค์เทศบาลตำบลพลับพลานารายณ์ด้านใน (ฝั่งขวา)



แผนที่สังเขปแสดงเขตของหน่วยเลือกตั้งสมาชิกสภาเทศบาล และนายกเทศมนตรี
วันเลือกตั้งวันอาทิตย์ที่ 11 พฤษภาคม 2568
เขตเลือกตั้งที่ 2

หน่วยเลือกตั้งที่ 11 - เดินหน้าศาลาหกเหลี่ยมหมู่บ้านเพชรดาวเรือง

